



Zielona tunika

Rozmiary: 38/40 (44/46)

Materiał: 550 (650) g zielonej „Setanova” (60% jedwabiu, 40% bawełny, dt. 150 m/50 g) Lana Grossa, szydełko nr 3,5.

Wzór bordiury: Liczba o. podzielna przez 18 + 7 + 3 o. zwrotne łańc. Przer. wg schematu 1. Każdy rz. zacząć jak oznaczono o. przed motywem, powt. motyw, zakończyć o. za motywem. Przer. 1 x rz. 1-19.

Wzór siatkowy: Liczba o. podzielna przez 12 + 7 + 3 o. zwrotne łańc. Przer. jak wz. bordiury, lecz wg schematu 2. Przer. 1 x rz. 1-7, powt. rz. 2-7.

Próba ściegu w przekroju wzorów: 23 o. i 11 rz. = 10 x 10 cm

Tyt: Zrobić 115 (133) o. łańc. + 3 o. zwrotne łańc. i przer. 17 cm = 19 rz. bordiury. Dalej przer. wz. siatkowym, przy czym dla 2. rozmiaru z obu stron przer. 3 słupki więcej niż oznaczono na schemacie. Na podkroju pach na wys. 57 cm = 63 rz. (54,5 cm = 60 rz.) od bordiury nie przer. z obu stron 4 o. i w każdym rz. 1 x 3, 1 x 2 i 1 x 1 o. = 95 (113) o. Na dekolcie na wys. 73,5 cm = 81 rz. od bordiury nie przer. środ. 39 o. i obie części kończyć osobno. Na wewnętrznym brzegu w następnym rz. odjąć 1 x 6 o. Ponad pozostałymi o. ramion zakończyć na wys. 75,5 cm = 83 rz. od bordiury.

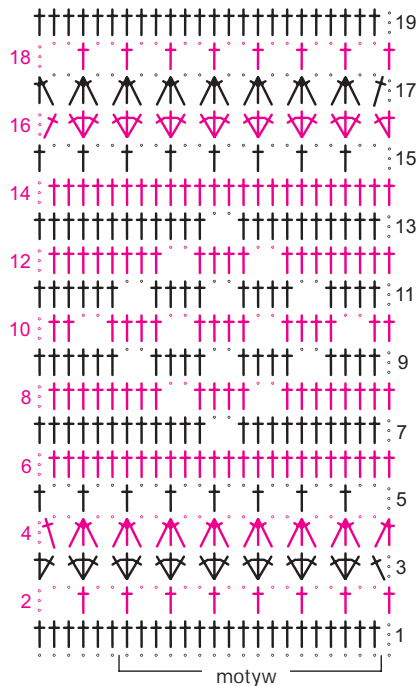
Przód: Przer. tak samo, lecz z głębszym dekoltem: na wys. 72 cm = 79 rz. od bordiury nie przer. środ. 31 o. i w każdym następnym rz. 1 x 5, 1 x 3 i 1 x 2 o.

Rękawy: Zrobić 73 (83) o. łańc. + 3 o. zwrotne łańc. i przer. 17 cm = 19 rz. bordiury, przy czym dla 1. rozmiaru przer. 4 x motyw i zakończyć o. za motywem; dla 2. rozmiaru przer. dodatkowo po 2 słupki z obu stron. Dalej przer. wz. siatkowym,

rozmieszczając wzór od środka. Na główkę na wys. 1 cm od bordiury nie przer. z obu stron 4 o. i w każdym rz. 1 x 3, 5 x 1, w co 2. rz. 3 x 1 i w każdym rz. 2 x 1 i 3 (5) x 2 o. Ponad pozostałymi 27 (29) o. zakończyć na wys. 17 cm = 19 rz. (19 cm = 21 rz.) od bordiury.

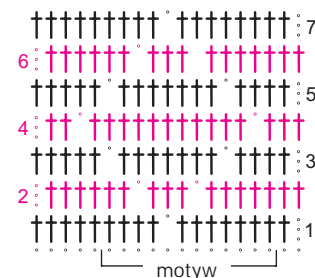
Wykończenie: Zszyć szwy. Wszyć rękawy. Dekolt obrobić 1 okr. o. ścisłych i 1 okr. o. rakowych (= o. ścisłe od strony lewej do prawej).

Schemat 1



motyw

Schemat 2

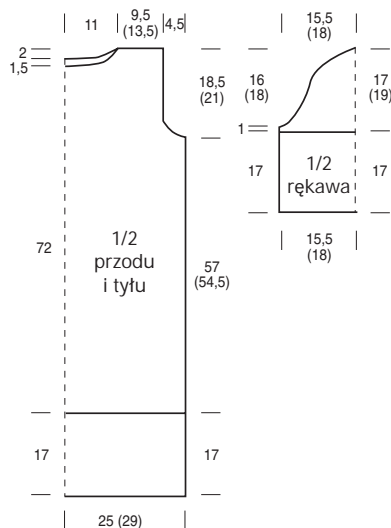


motyw

Objaśnienia do schematów:


- = o. łańc.
- † = słupek

Jeśli znaki zbiegają się na dole, przerabiamy je w jednym o., jeśli zbiegają się u góry, przerabiamy je razem.




Model pochodzi z Małej Diany 02/12

Model jest chroniony prawem autorskim i nie można go wykorzystywać w produkcji masowej.

BPV Polska Sp. z o.o. 
Wszelkie prawa zastrzeżone


Zieleń młodych listków



...jest jasna, świeża
i wprawia w dobry
humor. Wspaniale jest móc
otulić się tym kolorem,
zwłaszcza, gdy przybiera tak
atrakcyjną formę jak ta tunika,
którą można również nosić
jako minisukienkę.

Model pochodzi z Małej Diany 02/12

Model jest chroniony prawem autorskim i nie można go wykorzystywać w produkcji masowej.

BPV Polska Sp. z o.o. 
Wszelkie prawa zastrzeżone